

# 检验检测报告

编号: FTS211124004C02B2-C

日期: 2021 年 12 月 15 日

第 1 页 共 30 页

委托单位 : 北京光华荣昌汽车部件有限公司

地 址 : 北京市昌平区流村镇工业园区

以下测试样品由委托方提供及确认:

样品名称 : 2080 副座椅总成

样品型号 : LG1613510160

供应商 : /

样品状态 : 无异常

测试数量 : 1PC

接收日期 : 2021. 11. 23

检测周期 : 2021. 11. 23-2021. 12. 14

## 检测信息汇总表

项目号	检测项目	检测标准	结论	页码
1	ELV (整椅)	GB/T 30512-2014	符合	第 2-29 页
备注: 符合: 符合技术要求 不符合: 不符合技术要求 /: 只提供测试结果, 不下判定				

\*\*\*\*\*更多详细信息请查阅下页\*\*\*\*\*

谨代表

苏州首测检测技术有限公司



编 制

陶建燕

审

核

有其懿

批

准

操龙庆

授权签字人: 操龙庆, Martin

签发日期: 2021-12-15

# 检验检测报告

编号：FTS211124004C02B2-C

日期：2021 年 12 月 15 日

第 2 页 共 30 页

## 检测方法：

检测项目	检测方法	检测仪器	方法检出限	限值
铅 (Pb)	QC/T 943-2013	ICP-OES	2 mg/kg	1000 mg/kg
镉 (Cd)	QC/T 943-2013	ICP-OES	2 mg/kg	100mg/kg
汞 (Hg)	QC/T 941-2013	ICP-OES	2 mg/kg	1000 mg/kg
六价铬 (Cr <sup>6+</sup> )	QC/T 942-2013	UV-VIS	2 mg/kg	1000mg/kg
			0.02 μg/cm <sup>2</sup>	
多溴联苯 (PBBs)	QC/T 944-2013	GC-MS	5 mg/kg	1000 mg/kg
多溴二苯醚 (PBDEs)	QC/T 944-2013	GC-MS	5 mg/kg	1000 mg/kg

## 检测仪器：

仪器名称	仪器厂商	仪器型号	仪器编号
XRF	日本岛津	EDX-LE	E-RH-T014
ICP-OES	安捷伦	720	E-RH-T024
GC-MS	日本岛津	QP2010plus	E-RH-T002
UV-VIS	北京普析	TU-1901	E-RH-T004

## 样品信息：

测试点编号	单样名称	材质
1	标签	非金属
2	白色棉线	非金属
3	白色布	非金属
4	泡棉	非金属
5	白色布	非金属
6	皮革	非金属
7	塑料条	非金属
8	白色布	非金属
9	灰色棉线	非金属
10	黑色布	非金属
11	泡棉	非金属
12	白色布	非金属
13	黑色布	非金属
14	塑料条	非金属
15	支架涂层	非金属
16	支架基材	金属
17	标签纸	非金属
18	支架涂层	非金属
19	支架基材	金属
20	支架涂层	非金属



# 检验检测报告

编号: FTS211124004C02B2-C

日期: 2021 年 12 月 15 日

第 3 页 共 30 页

测试点编号	单样名称	材质
21	支架基材	金属
22	支架涂层	非金属
23	支架基材	金属
24	支架涂层	非金属
25	支架基材	金属
26	支架涂层	非金属
27	支架基材	金属
28	金属丝镀层	金属
29	金属丝基材	金属
30	支架涂层	非金属
31	支架基材	金属
32	泡棉	非金属
33	拉链布	非金属
34	拉链挡块	金属
35	拉链	非金属
36	魔术贴黑布	非金属
37	魔术贴塑料	非金属
38	塑料圈	非金属
39	拉链头涂层	非金属
40	拉链头基材	金属
41	拉链头拉手涂层	非金属
42	拉链头拉手基材	金属
43	塑料盖	非金属
44	标签纸	非金属
45	白色布	非金属
46	螺杆镀层	金属
47	螺杆基材	金属
48	座椅靠背泡棉	非金属
49	金属丝	金属
50	金属支架	金属
51	金属支架	金属
52	金属管支架	金属
53	金属支架	金属
54	金属支架	金属
55	金属支架	金属
56	金属支架	金属
57	金属支架	金属
58	金属支架	金属
59	焊点	金属

# 检验检测报告

编号: FTS211124004C02B2-C

日期: 2021 年 12 月 15 日

第 4 页 共 30 页

测试点编号	单样名称	材质
60	金属弹簧	金属
61	金属支架	金属
62	支架涂层	非金属
63	支架基材	金属
64	支架涂层	非金属
65	支架基材	金属
66	金属板	金属
67	扭簧	金属
68	金属板	金属
69	金属板	金属
71	金属片	金属
72	金属片	金属
73	金属片	金属
74	金属圆柱	金属
75	塑料框	非金属
76	塑料板	非金属
77	白色布	非金属
78	泡棉	非金属
79	黑色布	非金属
80	黑色塑料盖	非金属
81	螺杆镀层	金属
82	螺杆基材	金属
83	螺杆镀层	金属
84	螺杆基材	金属
85	合页涂层	非金属
86	合页基材	金属
87	合页销涂层	非金属
88	合页销基材	金属
89	泡棉	非金属
90	金属丝	金属
91	金属管支架	金属
92	金属支架	金属
93	金属支架	金属
94	金属支架	金属
95	金属管支架	金属
96	支架涂层	非金属
97	支架基材	金属
98	金属片	金属
99	金属片	金属



# 检验检测报告

编号: FTS211124004C02B2-C

日期: 2021 年 12 月 15 日

第 5 页 共 30 页

## 检测结果:

测试点 编号	样品名称	检测项目	XRF 测试结果 (mg/kg)	化学测试结果 (mg/kg)	结论
1	标签	铅 (Pb)	P	/	符合
		镉 (Cd)	P	/	
		汞 (Hg)	P	/	
		铬(Cr) 六价铬 (Cr VI)	P	/	
		溴(Br) 多溴联苯 PBBs 多溴二苯醚 PBDEs	P	/	
				/	
2	白色棉线	铅 (Pb)	P	/	符合
		镉 (Cd)	P	/	
		汞 (Hg)	P	/	
		铬(Cr) 六价铬 (Cr VI)	P	/	
		溴(Br) 多溴联苯 PBBs 多溴二苯醚 PBDEs	P	/	
				/	
3	白色布	铅 (Pb)	P	/	符合
		镉 (Cd)	P	/	
		汞 (Hg)	P	/	
		铬(Cr) 六价铬 (Cr VI)	P	/	
		溴(Br) 多溴联苯 PBBs 多溴二苯醚 PBDEs	P	/	
				/	
4	泡棉	铅 (Pb)	P	/	符合
		镉 (Cd)	P	/	
		汞 (Hg)	P	/	
		铬(Cr) 六价铬 (Cr VI)	P	/	
		溴(Br) 多溴联苯 PBBs 多溴二苯醚 PBDEs	P	/	
				/	
5	白色布	铅 (Pb)	P	/	符合
		镉 (Cd)	P	/	
		汞 (Hg)	P	/	
		铬(Cr) 六价铬 (Cr VI)	P	/	
		溴(Br) 多溴联苯 PBBs 多溴二苯醚 PBDEs	P	/	
				/	

# 检验检测报告

编号: FTS211124004C02B2-C

日期: 2021 年 12 月 15 日

第 6 页 共 30 页

测试点 编号	样品名称	检测项目		XRF 测试结果 (mg/kg)	化学测试结果 (mg/kg)	结论
6	皮革	铅 (Pb)		P	/	符合
		镉 (Cd)		P	/	
		汞 (Hg)		P	/	
		铬(Cr)	六价铬 (Cr VI)	P	/	
		溴(Br)	多溴联苯 PBBs	P	/	
			多溴二苯醚 PBDEs		/	
7	塑料条	铅 (Pb)		P	/	符合
		镉 (Cd)		P	/	
		汞 (Hg)		P	/	
		铬(Cr)	六价铬 (Cr VI)	P	/	
		溴(Br)	多溴联苯 PBBs	P	/	
			多溴二苯醚 PBDEs		/	
8	白色布	铅 (Pb)		P	/	符合
		镉 (Cd)		P	/	
		汞 (Hg)		P	/	
		铬(Cr)	六价铬 (Cr VI)	P	/	
		溴(Br)	多溴联苯 PBBs	P	/	
			多溴二苯醚 PBDEs		/	
9	灰色棉线	铅 (Pb)		P	/	符合
		镉 (Cd)		P	/	
		汞 (Hg)		P	/	
		铬(Cr)	六价铬 (Cr VI)	P	/	
		溴(Br)	多溴联苯 PBBs	P	/	
			多溴二苯醚 PBDEs		/	
10	黑色布	铅 (Pb)		P	/	符合
		镉 (Cd)		P	/	
		汞 (Hg)		P	/	
		铬(Cr)	六价铬 (Cr VI)	P	/	
		溴(Br)	多溴联苯 PBBs	P	/	
			多溴二苯醚 PBDEs		/	



# 检验检测报告

编号: FTS211124004C02B2-C

日期: 2021 年 12 月 15 日

第 7 页 共 30 页

测试点 编号	样品名称	检测项目		XRF 测试结果 (mg/kg)	化学测试结果 (mg/kg)	结论
11	泡棉	铅 (Pb)		P	/	符合
		镉 (Cd)		P	/	
		汞 (Hg)		P	/	
		铬(Cr)	六价铬 (Cr VI)	P	/	
		溴(Br)	多溴联苯 PBBs	P	/	
			多溴二苯醚 PBDEs		/	
12	白色布	铅 (Pb)		P	/	符合
		镉 (Cd)		P	/	
		汞 (Hg)		P	/	
		铬(Cr)	六价铬 (Cr VI)	P	/	
		溴(Br)	多溴联苯 PBBs	P	/	
			多溴二苯醚 PBDEs		/	
13	黑色布	铅 (Pb)		P	/	符合
		镉 (Cd)		P	/	
		汞 (Hg)		P	/	
		铬(Cr)	六价铬 (Cr VI)	P	/	
		溴(Br)	多溴联苯 PBBs	P	/	
			多溴二苯醚 PBDEs		/	
14	塑料条	铅 (Pb)		P	/	符合
		镉 (Cd)		P	/	
		汞 (Hg)		P	/	
		铬(Cr)	六价铬 (Cr VI)	P	/	
		溴(Br)	多溴联苯 PBBs	X	/	
			多溴二苯醚 PBDEs		/	
15	支架涂层	铅 (Pb)		P	/	符合
		镉 (Cd)		P	/	
		汞 (Hg)		P	/	
		铬(Cr)	六价铬 (Cr VI)	P	/	
		溴(Br)	多溴联苯 PBBs	P	/	
			多溴二苯醚 PBDEs		/	

# 检验检测报告

编号: FTS211124004C02B2-C

日期: 2021 年 12 月 15 日

第 8 页 共 30 页

测试点 编号	样品名称	检测项目		XRF 测试结果 (mg/kg)	化学测试结果 (mg/kg)	结论
16	支架基材	铅 (Pb)		P	/	符合
		镉 (Cd)		P	/	
		汞 (Hg)		P	/	
		铬(Cr)	六价铬 (Cr VI)	P	/	
		溴(Br)	多溴联苯 PBBs	/	/	
			多溴二苯醚 PBDEs		/	
17	标签纸	铅 (Pb)		P	/	符合
		镉 (Cd)		P	/	
		汞 (Hg)		P	/	
		铬(Cr)	六价铬 (Cr VI)	P	/	
		溴(Br)	多溴联苯 PBBs	P	/	
			多溴二苯醚 PBDEs		/	
18	支架涂层	铅 (Pb)		P	/	符合
		镉 (Cd)		P	/	
		汞 (Hg)		P	/	
		铬(Cr)	六价铬 (Cr VI)	P	/	
		溴(Br)	多溴联苯 PBBs	P	/	
			多溴二苯醚 PBDEs		/	
19	支架基材	铅 (Pb)		P	/	符合
		镉 (Cd)		P	/	
		汞 (Hg)		P	/	
		铬(Cr)	六价铬 (Cr VI)	P	/	
		溴(Br)	多溴联苯 PBBs	/	/	
			多溴二苯醚 PBDEs		/	
20	支架涂层	铅 (Pb)		P	/	符合
		镉 (Cd)		P	/	
		汞 (Hg)		P	/	
		铬(Cr)	六价铬 (Cr VI)	P	/	
		溴(Br)	多溴联苯 PBBs	P	/	
			多溴二苯醚 PBDEs		/	



# 检验检测报告

编号: FTS211124004C02B2-C

日期: 2021 年 12 月 15 日

第 9 页 共 30 页

测试点 编号	样品名称	检测项目		XRF 测试结果 (mg/kg)	化学测试结果 (mg/kg)	结论
21	支架基材	铅 (Pb)		P	/	符合
		镉 (Cd)		P	/	
		汞 (Hg)		P	/	
		铬(Cr)	六价铬 (Cr VI)	P	/	
		溴(Br)	多溴联苯 PBBs	/	/	
			多溴二苯醚 PBDEs		/	
22	支架涂层	铅 (Pb)		P	/	符合
		镉 (Cd)		P	/	
		汞 (Hg)		P	/	
		铬(Cr)	六价铬 (Cr VI)	P	/	
		溴(Br)	多溴联苯 PBBs	P	/	
			多溴二苯醚 PBDEs		/	
23	支架基材	铅 (Pb)		P	/	符合
		镉 (Cd)		P	/	
		汞 (Hg)		P	/	
		铬(Cr)	六价铬 (Cr VI)	P	/	
		溴(Br)	多溴联苯 PBBs	/	/	
			多溴二苯醚 PBDEs		/	
24	支架涂层	铅 (Pb)		P	/	符合
		镉 (Cd)		P	/	
		汞 (Hg)		P	/	
		铬(Cr)	六价铬 (Cr VI)	P	/	
		溴(Br)	多溴联苯 PBBs	P	/	
			多溴二苯醚 PBDEs		/	
25	支架基材	铅 (Pb)		P	/	符合
		镉 (Cd)		P	/	
		汞 (Hg)		P	/	
		铬(Cr)	六价铬 (Cr VI)	P	/	
		溴(Br)	多溴联苯 PBBs	/	/	
			多溴二苯醚 PBDEs		/	

# 检验检测报告

编号: FTS211124004C02B2-C

日期: 2021 年 12 月 15 日

第 10 页 共 30 页

测试点 编号	样品名称	检测项目		XRF 测试结果 (mg/kg)	化学测试结果 (mg/kg)	结论
26	支架涂层	铅 (Pb)		P	/	符合
		镉 (Cd)		P	/	
		汞 (Hg)		P	/	
		铬(Cr)	六价铬 (Cr VI)	P	/	
		溴(Br)	多溴联苯 PBBs	P	/	
			多溴二苯醚 PBDEs		/	
27	支架基材	铅 (Pb)		P	/	符合
		镉 (Cd)		P	/	
		汞 (Hg)		P	/	
		铬(Cr)	六价铬 (Cr VI)	P	/	
		溴(Br)	多溴联苯 PBBs	/	/	
			多溴二苯醚 PBDEs		/	
28	金属丝镀层	铅 (Pb)		P	/	符合
		镉 (Cd)		P	/	
		汞 (Hg)		P	/	
		铬(Cr)	六价铬 (Cr VI)	P	/	
		溴(Br)	多溴联苯 PBBs	/	/	
			多溴二苯醚 PBDEs		/	
29	金属丝基材	铅 (Pb)		P	/	符合
		镉 (Cd)		P	/	
		汞 (Hg)		P	/	
		铬(Cr)	六价铬 (Cr VI)	P	/	
		溴(Br)	多溴联苯 PBBs	/	/	
			多溴二苯醚 PBDEs		/	
30	支架涂层	铅 (Pb)		P	/	符合
		镉 (Cd)		P	/	
		汞 (Hg)		P	/	
		铬(Cr)	六价铬 (Cr VI)	P	/	
		溴(Br)	多溴联苯 PBBs	P	/	
			多溴二苯醚 PBDEs		/	



# 检验检测报告

编号: FTS211124004C02B2-C

日期: 2021 年 12 月 15 日

第 11 页 共 30 页

测试点 编号	样品名称	检测项目		XRF 测试结果 (mg/kg)	化学测试结果 (mg/kg)	结论
31	支架基材	铅 (Pb)		P	/	符合
		镉 (Cd)		P	/	
		汞 (Hg)		P	/	
		铬(Cr)	六价铬 (Cr VI)	P	/	
		溴(Br)	多溴联苯 PBBs	/	/	
			多溴二苯醚 PBDEs		/	
32	泡棉	铅 (Pb)		P	/	符合
		镉 (Cd)		P	/	
		汞 (Hg)		P	/	
		铬(Cr)	六价铬 (Cr VI)	P	/	
		溴(Br)	多溴联苯 PBBs	P	/	
			多溴二苯醚 PBDEs		/	
33	拉链布	铅 (Pb)		P	/	符合
		镉 (Cd)		P	/	
		汞 (Hg)		P	/	
		铬(Cr)	六价铬 (Cr VI)	P	/	
		溴(Br)	多溴联苯 PBBs	P	/	
			多溴二苯醚 PBDEs		/	
34	拉链挡块	铅 (Pb)		P	/	符合
		镉 (Cd)		P	/	
		汞 (Hg)		P	/	
		铬(Cr)	六价铬 (Cr VI)	P	/	
		溴(Br)	多溴联苯 PBBs	/	/	
			多溴二苯醚 PBDEs		/	
35	拉链	铅 (Pb)		P	/	符合
		镉 (Cd)		P	/	
		汞 (Hg)		P	/	
		铬(Cr)	六价铬 (Cr VI)	P	/	
		溴(Br)	多溴联苯 PBBs	P	/	
			多溴二苯醚 PBDEs		/	

# 检验检测报告

编号: FTS211124004C02B2-C

日期: 2021 年 12 月 15 日

第 12 页 共 30 页

测试点 编号	样品名称	检测项目		XRF 测试结果 (mg/kg)	化学测试结果 (mg/kg)	结论
36	魔术贴黑布	铅 (Pb)		P	/	符合
		镉 (Cd)		X	N.D.	
		汞 (Hg)		P	/	
		铬(Cr)	六价铬 (Cr VI)	P	/	
		溴(Br)	多溴联苯 PBBs	P	/	
			多溴二苯醚 PBDEs		/	
37	魔术贴塑料	铅 (Pb)		P	/	符合
		镉 (Cd)		P	/	
		汞 (Hg)		P	/	
		铬(Cr)	六价铬 (Cr VI)	P	/	
		溴(Br)	多溴联苯 PBBs	P	/	
			多溴二苯醚 PBDEs		/	
38	塑料圈	铅 (Pb)		P	/	符合
		镉 (Cd)		P	/	
		汞 (Hg)		P	/	
		铬(Cr)	六价铬 (Cr VI)	P	/	
		溴(Br)	多溴联苯 PBBs	P	/	
			多溴二苯醚 PBDEs		/	
39	拉链头涂层	铅 (Pb)		P	/	符合
		镉 (Cd)		P	/	
		汞 (Hg)		P	/	
		铬(Cr)	六价铬 (Cr VI)	P	/	
		溴(Br)	多溴联苯 PBBs	P	/	
			多溴二苯醚 PBDEs		/	
40	拉链头基材	铅 (Pb)		P	/	符合
		镉 (Cd)		P	/	
		汞 (Hg)		P	/	
		铬(Cr)	六价铬 (Cr VI)	P	/	
		溴(Br)	多溴联苯 PBBs	/	/	
			多溴二苯醚 PBDEs		/	



# 检验检测报告

编号: FTS211124004C02B2-C

日期: 2021 年 12 月 15 日

第 13 页 共 30 页

测试点 编号	样品名称	检测项目		XRF 测试结果 (mg/kg)	化学测试结果 (mg/kg)	结论
41	拉链头拉手涂层	铅 (Pb)		P	/	符合
		镉 (Cd)		P	/	
		汞 (Hg)		P	/	
		铬(Cr)	六价铬 (Cr VI)	P	/	
		溴(Br)	多溴联苯 PBBs	P	/	
			多溴二苯醚 PBDEs		/	
42	拉链头拉手基材	铅 (Pb)		P	/	符合
		镉 (Cd)		P	/	
		汞 (Hg)		P	/	
		铬(Cr)	六价铬 (Cr VI)	P	/	
		溴(Br)	多溴联苯 PBBs	/	/	
			多溴二苯醚 PBDEs		/	
43	塑料盖	铅 (Pb)		P	/	符合
		镉 (Cd)		P	/	
		汞 (Hg)		P	/	
		铬(Cr)	六价铬 (Cr VI)	P	/	
		溴(Br)	多溴联苯 PBBs	P	/	
			多溴二苯醚 PBDEs		/	
44	标签纸	铅 (Pb)		P	/	符合
		镉 (Cd)		P	/	
		汞 (Hg)		P	/	
		铬(Cr)	六价铬 (Cr VI)	P	/	
		溴(Br)	多溴联苯 PBBs	P	/	
			多溴二苯醚 PBDEs		/	
45	白色布	铅 (Pb)		P	/	符合
		镉 (Cd)		P	/	
		汞 (Hg)		P	/	
		铬(Cr)	六价铬 (Cr VI)	P	/	
		溴(Br)	多溴联苯 PBBs	P	/	
			多溴二苯醚 PBDEs		/	

# 检验检测报告

编号: FTS211124004C02B2-C

日期: 2021 年 12 月 15 日

第 14 页 共 30 页

测试点 编号	样品名称	检测项目		XRF 测试结果 (mg/kg)	化学测试结果 (mg/kg)	结论
46	螺杆镀层	铅 (Pb)		P	/	符合
		镉 (Cd)		P	/	
		汞 (Hg)		P	/	
		铬(Cr)	六价铬 (Cr VI)	X	阴性	
		溴(Br)	多溴联苯 PBBs	/	/	
			多溴二苯醚 PBDEs		/	
47	螺杆基材	铅 (Pb)		P	/	符合
		镉 (Cd)		P	/	
		汞 (Hg)		P	/	
		铬(Cr)	六价铬 (Cr VI)	X	阴性	
		溴(Br)	多溴联苯 PBBs	/	/	
			多溴二苯醚 PBDEs		/	
48	座椅靠背泡棉	铅 (Pb)		P	/	符合
		镉 (Cd)		P	/	
		汞 (Hg)		P	/	
		铬(Cr)	六价铬 (Cr VI)	P	/	
		溴(Br)	多溴联苯 PBBs	P	/	
			多溴二苯醚 PBDEs		/	
49	金属丝	铅 (Pb)		P	/	符合
		镉 (Cd)		P	/	
		汞 (Hg)		P	/	
		铬(Cr)	六价铬 (Cr VI)	P	/	
		溴(Br)	多溴联苯 PBBs	/	/	
			多溴二苯醚 PBDEs		/	
50	金属支架	铅 (Pb)		P	/	符合
		镉 (Cd)		P	/	
		汞 (Hg)		P	/	
		铬(Cr)	六价铬 (Cr VI)	X	阴性	
		溴(Br)	多溴联苯 PBBs	/	/	
			多溴二苯醚 PBDEs		/	



# 检验检测报告

编号: FTS211124004C02B2-C

日期: 2021 年 12 月 15 日

第 15 页 共 30 页

测试点 编号	样品名称	检测项目		XRF 测试结果 (mg/kg)	化学测试结果 (mg/kg)	结论
51	金属支架	铅 (Pb)		P	/	符合
		镉 (Cd)		P	/	
		汞 (Hg)		P	/	
		铬(Cr)	六价铬 (Cr VI)	P	/	
		溴(Br)	多溴联苯 PBBs	/	/	
			多溴二苯醚 PBDEs		/	
52	金属管支架	铅 (Pb)		P	/	符合
		镉 (Cd)		P	/	
		汞 (Hg)		P	/	
		铬(Cr)	六价铬 (Cr VI)	P	/	
		溴(Br)	多溴联苯 PBBs	/	/	
			多溴二苯醚 PBDEs		/	
53	金属支架	铅 (Pb)		P	/	符合
		镉 (Cd)		P	/	
		汞 (Hg)		P	/	
		铬(Cr)	六价铬 (Cr VI)	P	/	
		溴(Br)	多溴联苯 PBBs	/	/	
			多溴二苯醚 PBDEs		/	
54	金属支架	铅 (Pb)		P	/	符合
		镉 (Cd)		P	/	
		汞 (Hg)		P	/	
		铬(Cr)	六价铬 (Cr VI)	P	/	
		溴(Br)	多溴联苯 PBBs	/	/	
			多溴二苯醚 PBDEs		/	
55	金属支架	铅 (Pb)		P	/	符合
		镉 (Cd)		P	/	
		汞 (Hg)		P	/	
		铬(Cr)	六价铬 (Cr VI)	P	/	
		溴(Br)	多溴联苯 PBBs	/	/	
			多溴二苯醚 PBDEs		/	

# 检验检测报告

编号: FTS211124004C02B2-C

日期: 2021 年 12 月 15 日

第 16 页 共 30 页

测试点 编号	样品名称	检测项目		XRF 测试结果 (mg/kg)	化学测试结果 (mg/kg)	结论
56	金属支架	铅 (Pb)		P	/	符合
		镉 (Cd)		P	/	
		汞 (Hg)		P	/	
		铬(Cr)	六价铬 (Cr VI)	P	/	
		溴(Br)	多溴联苯 PBBs	/	/	
			多溴二苯醚 PBDEs		/	
57	金属支架	铅 (Pb)		P	/	符合
		镉 (Cd)		P	/	
		汞 (Hg)		P	/	
		铬(Cr)	六价铬 (Cr VI)	P	/	
		溴(Br)	多溴联苯 PBBs	/	/	
			多溴二苯醚 PBDEs		/	
58	金属支架	铅 (Pb)		P	/	符合
		镉 (Cd)		P	/	
		汞 (Hg)		P	/	
		铬(Cr)	六价铬 (Cr VI)	P	/	
		溴(Br)	多溴联苯 PBBs	/	/	
			多溴二苯醚 PBDEs		/	
59	焊点	铅 (Pb)		P	/	符合
		镉 (Cd)		P	/	
		汞 (Hg)		P	/	
		铬(Cr)	六价铬 (Cr VI)	P	/	
		溴(Br)	多溴联苯 PBBs	/	/	
			多溴二苯醚 PBDEs		/	
60	金属弹簧	铅 (Pb)		P	/	符合
		镉 (Cd)		P	/	
		汞 (Hg)		P	/	
		铬(Cr)	六价铬 (Cr VI)	P	/	
		溴(Br)	多溴联苯 PBBs	/	/	
			多溴二苯醚 PBDEs		/	



# 检验检测报告

编号: FTS211124004C02B2-C

日期: 2021 年 12 月 15 日

第 17 页 共 30 页

测试点 编号	样品名称	检测项目		XRF 测试结果 (mg/kg)	化学测试结果 (mg/kg)	结论
61	金属支架	铅 (Pb)		P	/	符合
		镉 (Cd)		P	/	
		汞 (Hg)		P	/	
		铬(Cr)	六价铬 (Cr VI)	P	/	
		溴(Br)	多溴联苯 PBBs	/	/	
			多溴二苯醚 PBDEs		/	
62	支架涂层	铅 (Pb)		P	/	符合
		镉 (Cd)		P	/	
		汞 (Hg)		P	/	
		铬(Cr)	六价铬 (Cr VI)	P	/	
		溴(Br)	多溴联苯 PBBs	P	/	
			多溴二苯醚 PBDEs		/	
63	支架基材	铅 (Pb)		P	/	符合
		镉 (Cd)		P	/	
		汞 (Hg)		P	/	
		铬(Cr)	六价铬 (Cr VI)	P	/	
		溴(Br)	多溴联苯 PBBs	/	/	
			多溴二苯醚 PBDEs		/	
64	支架涂层	铅 (Pb)		P	/	符合
		镉 (Cd)		P	/	
		汞 (Hg)		P	/	
		铬(Cr)	六价铬 (Cr VI)	P	/	
		溴(Br)	多溴联苯 PBBs	P	/	
			多溴二苯醚 PBDEs		/	
65	支架基材	铅 (Pb)		P	/	符合
		镉 (Cd)		P	/	
		汞 (Hg)		P	/	
		铬(Cr)	六价铬 (Cr VI)	P	/	
		溴(Br)	多溴联苯 PBBs	/	/	
			多溴二苯醚 PBDEs		/	

# 检验检测报告

编号: FTS211124004C02B2-C

日期: 2021 年 12 月 15 日

第 18 页 共 30 页

测试点 编号	样品名称	检测项目		XRF 测试结果 (mg/kg)	化学测试结果 (mg/kg)	结论
66	金属板	铅 (Pb)		P	/	符合
		镉 (Cd)		P	/	
		汞 (Hg)		P	/	
		铬(Cr)	六价铬 (Cr VI)	P	/	
		溴(Br)	多溴联苯 PBBs	/	/	
			多溴二苯醚 PBDEs		/	
67	扭簧	铅 (Pb)		P	/	符合
		镉 (Cd)		P	/	
		汞 (Hg)		P	/	
		铬(Cr)	六价铬 (Cr VI)	P	/	
		溴(Br)	多溴联苯 PBBs	/	/	
			多溴二苯醚 PBDEs		/	
68	金属板	铅 (Pb)		P	/	符合
		镉 (Cd)		P	/	
		汞 (Hg)		P	/	
		铬(Cr)	六价铬 (Cr VI)	P	/	
		溴(Br)	多溴联苯 PBBs	/	/	
			多溴二苯醚 PBDEs		/	
69	金属板	铅 (Pb)		P	/	符合
		镉 (Cd)		P	/	
		汞 (Hg)		P	/	
		铬(Cr)	六价铬 (Cr VI)	P	/	
		溴(Br)	多溴联苯 PBBs	/	/	
			多溴二苯醚 PBDEs		/	
70	金属板	铅 (Pb)		P	/	符合
		镉 (Cd)		P	/	
		汞 (Hg)		P	/	
		铬(Cr)	六价铬 (Cr VI)	X	阴性	
		溴(Br)	多溴联苯 PBBs	/	/	
			多溴二苯醚 PBDEs		/	



# 检验检测报告

编号: FTS211124004C02B2-C

日期: 2021 年 12 月 15 日

第 19 页 共 30 页

测试点 编号	样品名称	检测项目		XRF 测试结果 (mg/kg)	化学测试结果 (mg/kg)	结论
71	金属片	铅 (Pb)		P	/	符合
		镉 (Cd)		P	/	
		汞 (Hg)		P	/	
		铬(Cr)	六价铬 (Cr VI)	X	阴性	
		溴(Br)	多溴联苯 PBBs	/	/	
			多溴二苯醚 PBDEs		/	
72	金属片	铅 (Pb)		P	/	符合
		镉 (Cd)		P	/	
		汞 (Hg)		P	/	
		铬(Cr)	六价铬 (Cr VI)	X	阴性	
		溴(Br)	多溴联苯 PBBs	/	/	
			多溴二苯醚 PBDEs		/	
73	金属片	铅 (Pb)		P	/	符合
		镉 (Cd)		P	/	
		汞 (Hg)		P	/	
		铬(Cr)	六价铬 (Cr VI)	X	阴性	
		溴(Br)	多溴联苯 PBBs	/	/	
			多溴二苯醚 PBDEs		/	
74	金属圆柱	铅 (Pb)		P	/	符合
		镉 (Cd)		P	/	
		汞 (Hg)		P	/	
		铬(Cr)	六价铬 (Cr VI)	P	/	
		溴(Br)	多溴联苯 PBBs	/	/	
			多溴二苯醚 PBDEs		/	
75	塑料框	铅 (Pb)		P	/	符合
		镉 (Cd)		P	/	
		汞 (Hg)		P	/	
		铬(Cr)	六价铬 (Cr VI)	P	/	
		溴(Br)	多溴联苯 PBBs	P	/	
			多溴二苯醚 PBDEs		/	

# 检验检测报告

编号: FTS211124004C02B2-C

日期: 2021 年 12 月 15 日

第 20 页 共 30 页

测试点 编号	样品名称	检测项目		XRF 测试结果 (mg/kg)	化学测试结果 (mg/kg)	结论
76	塑料板	铅 (Pb)		P	/	符合
		镉 (Cd)		P	/	
		汞 (Hg)		P	/	
		铬(Cr)	六价铬 (Cr VI)	P	/	
		溴(Br)	多溴联苯 PBBs	P	/	
			多溴二苯醚 PBDEs		/	
77	白色布	铅 (Pb)		P	/	符合
		镉 (Cd)		P	/	
		汞 (Hg)		P	/	
		铬(Cr)	六价铬 (Cr VI)	P	/	
		溴(Br)	多溴联苯 PBBs	P	/	
			多溴二苯醚 PBDEs		/	
78	泡棉	铅 (Pb)		P	/	符合
		镉 (Cd)		P	/	
		汞 (Hg)		P	/	
		铬(Cr)	六价铬 (Cr VI)	P	/	
		溴(Br)	多溴联苯 PBBs	P	/	
			多溴二苯醚 PBDEs		/	
79	黑色布	铅 (Pb)		P	/	符合
		镉 (Cd)		P	/	
		汞 (Hg)		P	/	
		铬(Cr)	六价铬 (Cr VI)	P	/	
		溴(Br)	多溴联苯 PBBs	P	/	
			多溴二苯醚 PBDEs		/	
80	黑色塑料盖	铅 (Pb)		P	/	符合
		镉 (Cd)		P	/	
		汞 (Hg)		P	/	
		铬(Cr)	六价铬 (Cr VI)	P	/	
		溴(Br)	多溴联苯 PBBs	P	/	
			多溴二苯醚 PBDEs		/	



# 检验检测报告

编号: FTS211124004C02B2-C

日期: 2021 年 12 月 15 日

第 21 页 共 30 页

测试点 编号	样品名称	检测项目		XRF 测试结果 (mg/kg)	化学测试结果 (mg/kg)	结论
81	螺杆镀层	铅 (Pb)		P	/	符合
		镉 (Cd)		P	/	
		汞 (Hg)		P	/	
		铬(Cr)	六价铬 (Cr VI)	X	阴性	
		溴(Br)	多溴联苯 PBBs	/	/	
			多溴二苯醚 PBDEs		/	
82	螺杆基材	铅 (Pb)		P	/	符合
		镉 (Cd)		P	/	
		汞 (Hg)		P	/	
		铬(Cr)	六价铬 (Cr VI)	X	阴性	
		溴(Br)	多溴联苯 PBBs	/	/	
			多溴二苯醚 PBDEs		/	
83	螺杆镀层	铅 (Pb)		P	/	符合
		镉 (Cd)		P	/	
		汞 (Hg)		P	/	
		铬(Cr)	六价铬 (Cr VI)	P	/	
		溴(Br)	多溴联苯 PBBs	/	/	
			多溴二苯醚 PBDEs		/	
84	螺杆基材	铅 (Pb)		P	/	符合
		镉 (Cd)		P	/	
		汞 (Hg)		P	/	
		铬(Cr)	六价铬 (Cr VI)	P	/	
		溴(Br)	多溴联苯 PBBs	/	/	
			多溴二苯醚 PBDEs		/	
85	合页涂层	铅 (Pb)		P	/	符合
		镉 (Cd)		P	/	
		汞 (Hg)		P	/	
		铬(Cr)	六价铬 (Cr VI)	P	/	
		溴(Br)	多溴联苯 PBBs	P	/	
			多溴二苯醚 PBDEs		/	

# 检验检测报告

编号: FTS211124004C02B2-C

日期: 2021 年 12 月 15 日

第 22 页 共 30 页

测试点 编号	样品名称	检测项目		XRF 测试结果 (mg/kg)	化学测试结果 (mg/kg)	结论
86	合页基材	铅 (Pb)		P	/	符合
		镉 (Cd)		P	/	
		汞 (Hg)		P	/	
		铬(Cr)	六价铬 (Cr VI)	P	/	
		溴(Br)	多溴联苯 PBBs	/	/	
			多溴二苯醚 PBDEs		/	
87	合页销涂层	铅 (Pb)		P	/	符合
		镉 (Cd)		P	/	
		汞 (Hg)		P	/	
		铬(Cr)	六价铬 (Cr VI)	P	/	
		溴(Br)	多溴联苯 PBBs	P	/	
			多溴二苯醚 PBDEs		/	
88	合页销基材	铅 (Pb)		P	/	符合
		镉 (Cd)		P	/	
		汞 (Hg)		P	/	
		铬(Cr)	六价铬 (Cr VI)	P	/	
		溴(Br)	多溴联苯 PBBs	/	/	
			多溴二苯醚 PBDEs		/	
89	泡棉	铅 (Pb)		P	/	符合
		镉 (Cd)		P	/	
		汞 (Hg)		P	/	
		铬(Cr)	六价铬 (Cr VI)	P	/	
		溴(Br)	多溴联苯 PBBs	P	/	
			多溴二苯醚 PBDEs		/	
90	金属丝	铅 (Pb)		P	/	符合
		镉 (Cd)		P	/	
		汞 (Hg)		P	/	
		铬(Cr)	六价铬 (Cr VI)	P	/	
		溴(Br)	多溴联苯 PBBs	/	/	
			多溴二苯醚 PBDEs		/	



# 检验检测报告

编号: FTS211124004C02B2-C

日期: 2021 年 12 月 15 日

第 23 页 共 30 页

测试点 编号	样品名称	检测项目		XRF 测试结果 (mg/kg)	化学测试结果 (mg/kg)	结论
91	金属管支架	铅 (Pb)		P	/	符合
		镉 (Cd)		P	/	
		汞 (Hg)		P	/	
		铬(Cr)	六价铬 (Cr VI)	P	/	
		溴(Br)	多溴联苯 PBBs	/	/	
			多溴二苯醚 PBDEs		/	
92	金属支架	铅 (Pb)		P	/	符合
		镉 (Cd)		P	/	
		汞 (Hg)		P	/	
		铬(Cr)	六价铬 (Cr VI)	P	/	
		溴(Br)	多溴联苯 PBBs	/	/	
			多溴二苯醚 PBDEs		/	
93	金属支架	铅 (Pb)		P	/	符合
		镉 (Cd)		P	/	
		汞 (Hg)		P	/	
		铬(Cr)	六价铬 (Cr VI)	P	/	
		溴(Br)	多溴联苯 PBBs	/	/	
			多溴二苯醚 PBDEs		/	
94	金属支架	铅 (Pb)		P	/	符合
		镉 (Cd)		P	/	
		汞 (Hg)		P	/	
		铬(Cr)	六价铬 (Cr VI)	P	/	
		溴(Br)	多溴联苯 PBBs	/	/	
			多溴二苯醚 PBDEs		/	
95	金属管支架	铅 (Pb)		P	/	符合
		镉 (Cd)		P	/	
		汞 (Hg)		P	/	
		铬(Cr)	六价铬 (Cr VI)	P	/	
		溴(Br)	多溴联苯 PBBs	/	/	
			多溴二苯醚 PBDEs		/	

# 检验检测报告

编号: FTS211124004C02B2-C

日期: 2021 年 12 月 15 日

第 24 页 共 30 页

测试点 编号	样品名称	检测项目		XRF 测试结果 (mg/kg)	化学测试结果 (mg/kg)	结论
96	支架涂层	铅 (Pb)		P	/	符合
		镉 (Cd)		P	/	
		汞 (Hg)		P	/	
		铬(Cr)	六价铬 (Cr VI)	P	/	
		溴(Br)	多溴联苯 PBBs	P	/	
			多溴二苯醚 PBDEs		/	
97	支架基材	铅 (Pb)		P	/	符合
		镉 (Cd)		P	/	
		汞 (Hg)		P	/	
		铬(Cr)	六价铬 (Cr VI)	P	/	
		溴(Br)	多溴联苯 PBBs	/	/	
			多溴二苯醚 PBDEs		/	
98	金属片	铅 (Pb)		P	/	符合
		镉 (Cd)		P	/	
		汞 (Hg)		P	/	
		铬(Cr)	六价铬 (Cr VI)	X	阴性	
		溴(Br)	多溴联苯 PBBs	/	/	
			多溴二苯醚 PBDEs		/	
99	金属片	铅 (Pb)		P	/	符合
		镉 (Cd)		P	/	
		汞 (Hg)		P	/	
		铬(Cr)	六价铬 (Cr VI)	X	阴性	
		溴(Br)	多溴联苯 PBBs	/	/	
			多溴二苯醚 PBDEs		/	

## 说明:

- N.D. = 未检出 (<MDL)
- MDL = 方法检测限
- mg/kg = ppm = 0.0001%
- /= 未控制或不适用
- 阴性 = 未检出六价铬



# 检验检测报告

编号: FTS211124004C02B2-C

日期: 2021 年 12 月 15 日

第 25 页 共 30 页

## 备注:

1.所有的扫描结果仅供参考。

2.在测试样品中的 PBBs 和 PBDEs 时, XRF 只能扫描其中的溴元素; 在测试样品中六价铬时, XRF 只能扫描其中的铬元素。

3.阴性: 对于金属及金属镀层, 不含有六价铬 Cr(VI), 表面积为 50cm<sup>2</sup> 的样品用沸水萃取出来的溶液中的六价铬的浓度小于 0.02 mg/kg。

阳性: 对于金属及金属镀层, 含有六价铬 Cr(VI), 表面积为 50cm<sup>2</sup> 的样品用沸水萃取出来的溶液中的六价铬的浓度等于或大于 0.02mg/kg。

由于未获知样品的存储条件和生产日期, 样品的六价铬测试结果仅能代表测试时样品含六价铬的状态。

附表 1: 不同元素的 XRF 扫描筛选限值

元素	筛选限值 (mg/kg)			方法检测限 (mg/kg)	
	聚合物	金属	其它材料	聚合物及金属	其它材料
Pb	$P \leq (700-3S) < X < (1300+3S) \leq F$	$P \leq (700-3S) < X < (1300+3S) \leq F$	$P \leq (500-3S) < X < (1500+3S) \leq F$	10	50
Hg	$P \leq (700-3S) < X < (1300+3S) \leq F$	$P \leq (700-3S) < X < (1300+3S) \leq F$	$P \leq (500-3S) < X < (1500+3S) \leq F$	10	50
Cd	$P \leq (70-3S) < X < (130+3S) \leq F$	$P \leq (70-3S) < X < (130+3S) \leq F$	$LOD < X < (150+3S) \leq F$	10	50
Br	$P \leq (300-3S) < X$	不适用	$P \leq (250-3S) < X$	10	50
Cr	$P \leq (700-3S) < X$	$P \leq (500-3S) < X$	$P \leq (500-3S) < X$	10	50

## 备注:

-P=低于筛选限值。

-F=高于筛选限值。

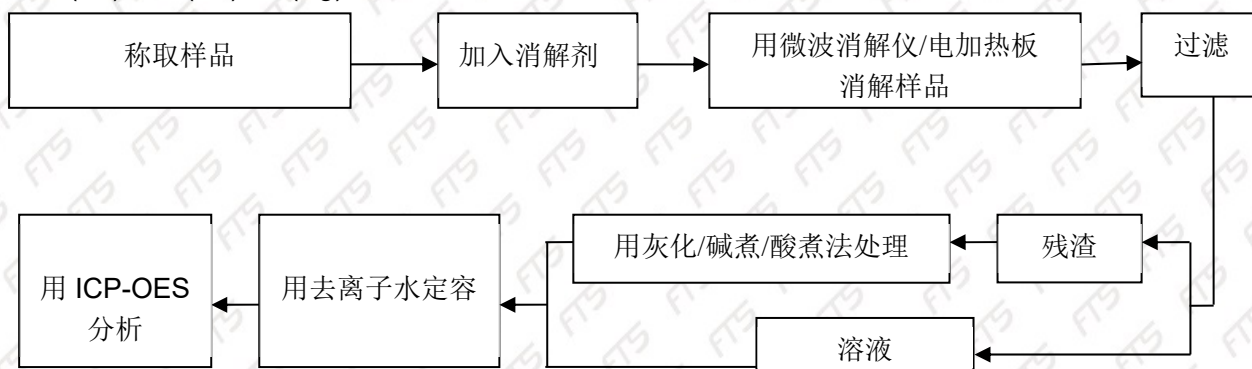
-X=结果不确定,需要做进一步化学测试。

-S=测试结果标准偏差。

-LOD=检出限。

## 检测流程:

### 1. 铅 (Pb), 镉 (Cd), 汞(Hg)



# 检验检测报告

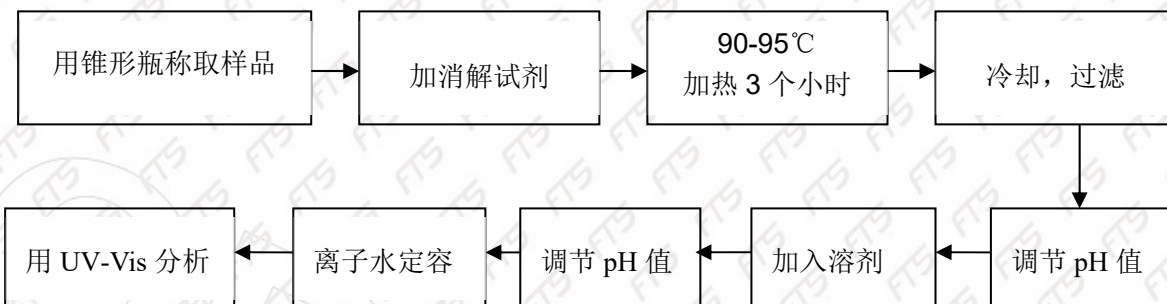
编号: FTS211124004C02B2-C

日期: 2021 年 12 月 15 日

第 26 页 共 30 页

## 2. 六价铬 (Cr VI)

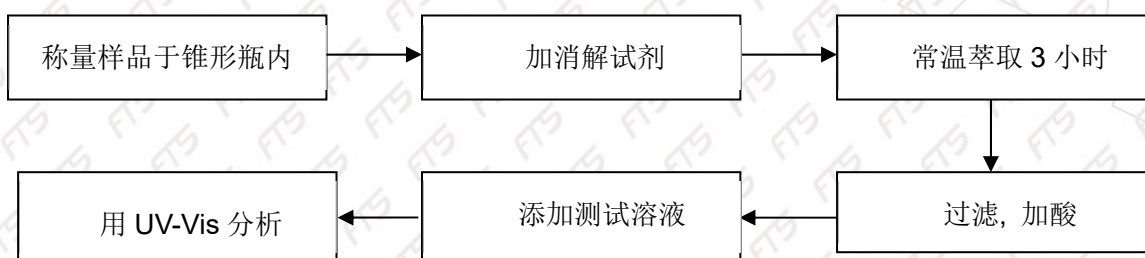
### 2.1 非金属样品



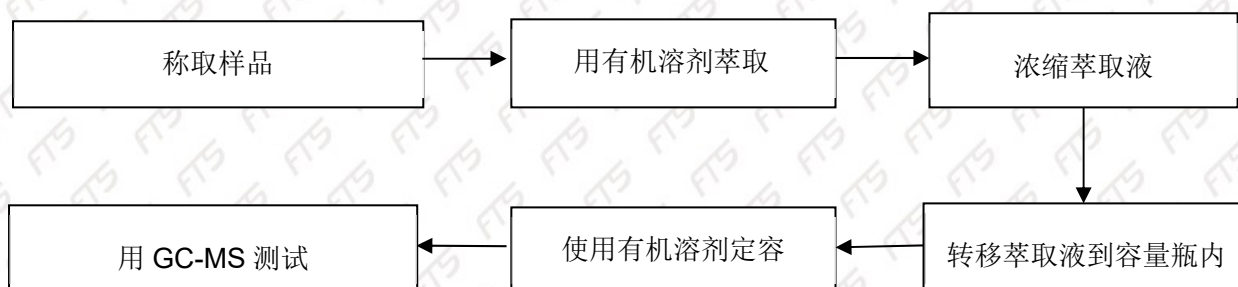
### 2.2 金属样品



### 2.3 皮革



## 3. 多溴联苯/多溴二苯醚 PBBs/ PBDEs





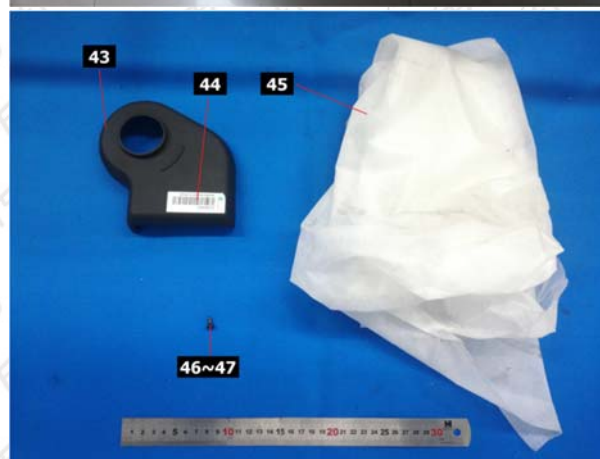
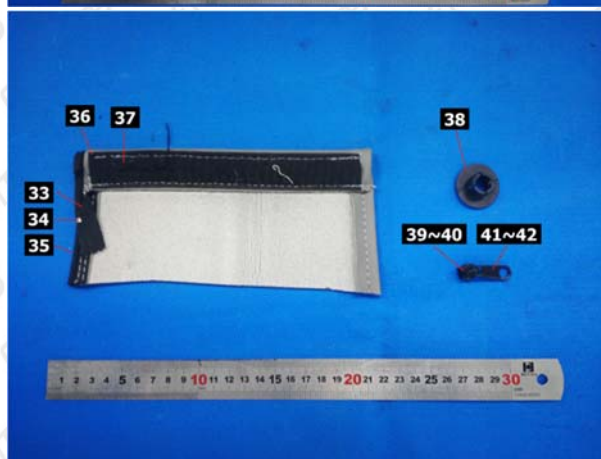
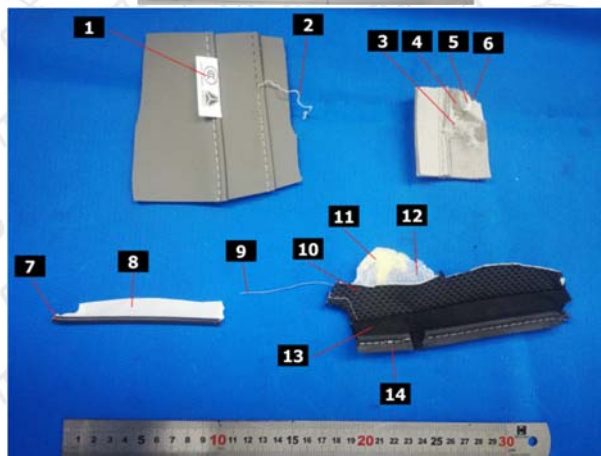
# 检验检测报告

编号: FTS211124004C02B2-C

日期: 2021 年 12 月 15 日

第 27 页 共 30 页

样品相片

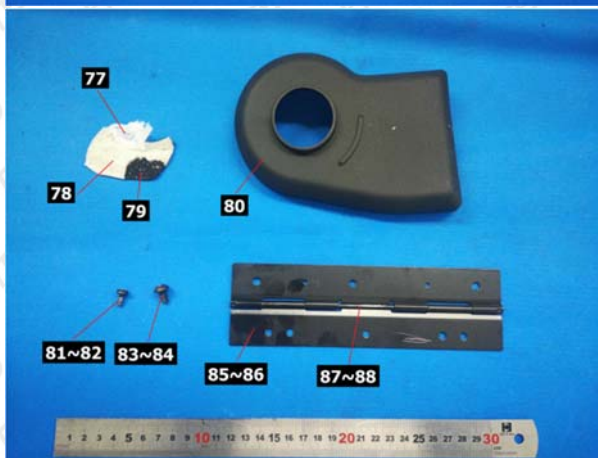
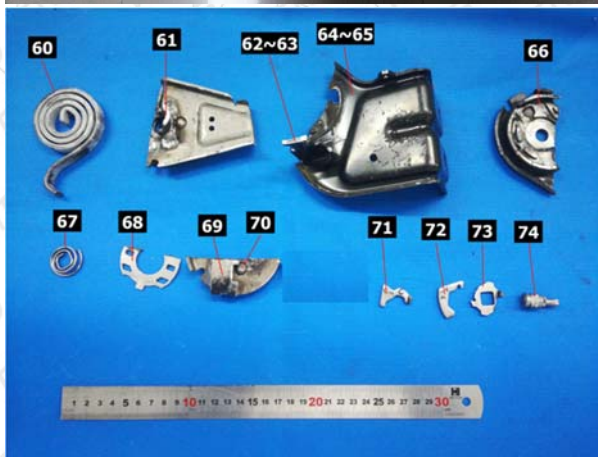


# 检验检测报告

编号: FTS211124004C02B2-C

日期: 2021 年 12 月 15 日

第 28 页 共 30 页





# 检验检测报告

编号：FTS211124004C02B2-C

日期：2021 年 12 月 15 日

第 29 页 共 30 页



.....报告结束.....

# 检验检测报告

编号: FTS211124004C02B2-C

日期: 2021 年 12 月 15 日

第 30 页 共 30 页

## 声明 Statement

1. 检测报告无批准人签字及“报告专用章”无效。

The test report is invalid without the signature of the approver and the "special seal for report".

2. 报告涂改无效、部分复印无效。

The report is invalid if altered or partially copied.

3. 除特殊声明外, 本报告仅适用于被测样品。

Unless otherwise stated, this report is only applicable to the tested samples.

4. “\*” 表示此项目的检测由合格分包实验室完成。

“\*” means that the test of this project is completed by the qualified subcontract laboratory.

5. 如对中英文对照存在异议, 请以中文信息为主。

If you have any objection to the Chinese English comparison, please give priority to the Chinese information.

6. 报告未标注检验检测机构资质认定 CMA 标识, 表示本检测报告仅用于客户科研、教学、内部质量控制、产品研发等目的, 仅供内部参考。

The report is not marked with CMA identification for qualification certification of inspection and testing institutions, which means that this test report is only used for customer research, teaching, internal quality control, product development and other purposes, and is only for internal reference.

7. 客户如果对本检测报告存有异议, 应于收到本报告起十五个工作日内以书面方式向本公司提出。

If the customer has any objection to the test report, he shall submit it to the company in written form within 15 working days after receiving the report.